

REGIONE PIEMONTE

CITTA' METROPOLITANA
DI TORINO

COMUNE DI PECCO

PIANO REGOLATORE INTERCOMUNALE

VERIFICHE DI COMPATIBILITA' IDRAULICA E IDROGEOLOGICA
A SUPPORTO DELLO STRUMENTO URBANISTICO

CIRCOLARE P.G.R. 7/LAP/ 96
PRIMA FASE

CARTA DELL' ACCLIVITA'

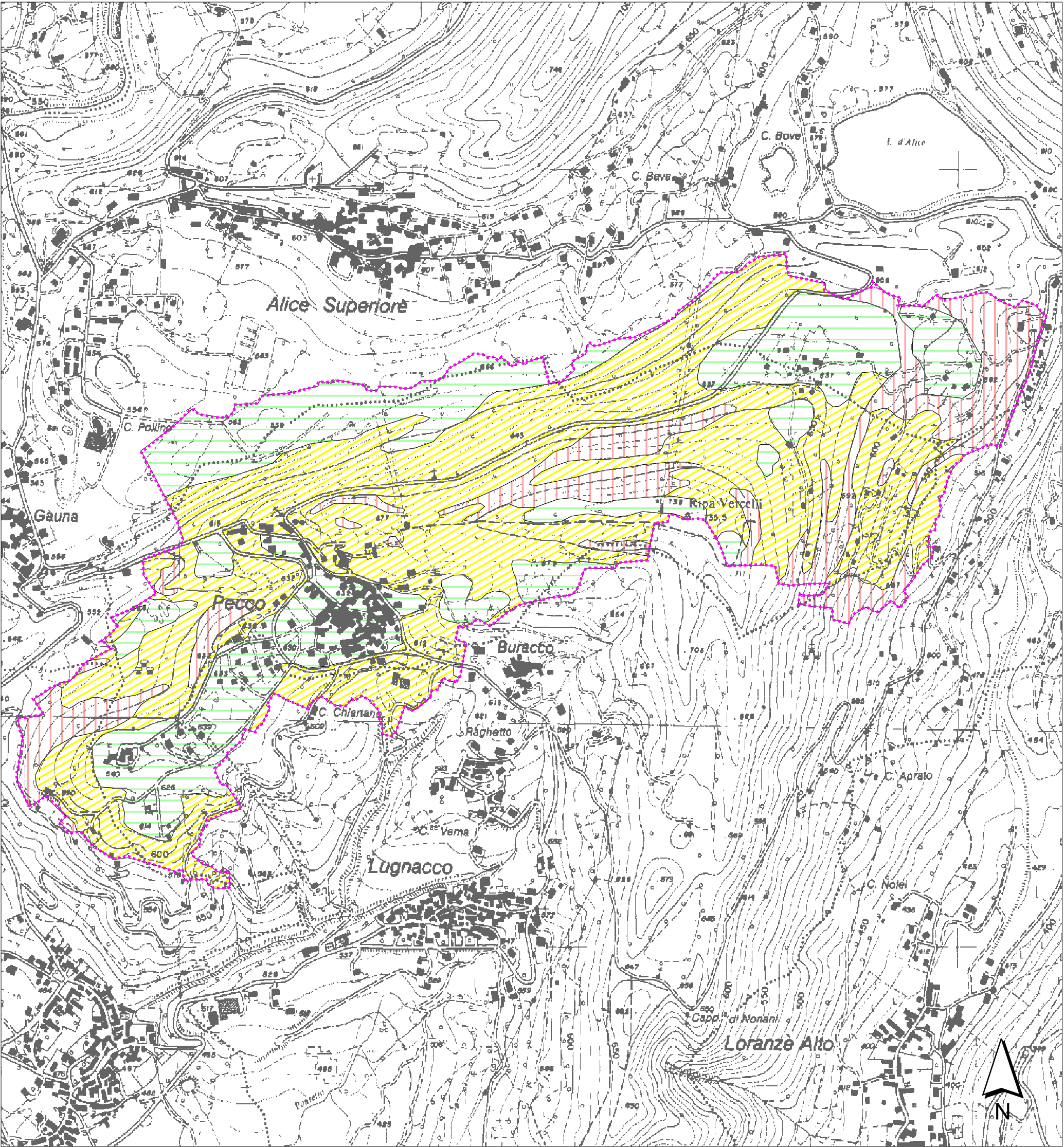
SCALA 1 : 10.000

ALLEGATO N. G.2
DEL Novembre 2003



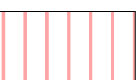
Il Sindaco

Il Geologo
Dott. Carlo Dellarole

Il Segretario



Legenda

-  Aree subpianeggianti e con deboli ondulazioni, con acclività inferiore a 15% (8°)
-  Settori di pendio con valori di acclività compresi tra 15% (8°) e 35% (19°)
-  Versanti e scarpate con valori di acclività generalmente superiori a 35% (19°)

